

SECÍ STROJ PNEUSEJ VENGA (záběr 4 m- 6 m) – nesená verze



Pneusej Venga je lehký stroj zcela nové konstrukce. Díky modulovému systému je vyráběný ve dvou verzích - nesené a tažené. Nesená verze je v pracovní poloze polonesená na vlastních kolech. Nová konstrukce umožňuje použít secí botky DXD RC II, které dokonale ukládají osivo přímo do setového lůžka.

STANDARDNÍ VÝBAVA

1. zásobník 1800 litrů
2. ventilátor s mechanickým pohonem na 540 min⁻¹ nebo s pohonem na 1000 min⁻¹ (specifikovat při objednání)
3. 1x mechanický pohon dávkovače s volnoběžkou
4. hydraulicky ovládané znamenáky nastavitelné na kolo nebo střed traktoru
5. mechanický přítlak secích botek 50 kg/botku
6. secí botky DXD RC II
7. sada osvětlení pro transport po veřejných komunikacích
8. pneumatiky 31x15,5 - 15"
9. rychlovyprázdňování zásobníku
10. kypřiče stop secího stroje a traktoru **4 x 2 ks**

VARIANTY

Nesená verze DXD RC II botky:

TYP /ZÁBĚR CM/	OBJ. ČÍSLO	BOTKY		HMOTNOST VKG
		POČET /KS/	ROZTEČ /CM/	
400	S251300009	24	16	1435
400	S251300010	32	12,5	1575
450	S251300011	30	15	1535
450	S251300012	36	12,5	1665
500	S251300013	32	15	1635
500	S251300014	40	12,5	1755
600	S251300015	40	15	1835
600	S251300016	48	12,5	1935



Secí botky DXD RC II – se používají na secích strojích VENGA.

Secí botky DXD RC II :

- přítlak 50 kg/Secí botka
- stejná délka secích botek zajišťuje stejný přítlak
- centrálně nastavitelný přítlak umožňuje plynulou změnu přítlaku pro aktuální podmínky
- možnost ocelového nebo plastového stíracího disku
- nový design secích botek snižuje odpor v půdě, čímž se zlepšuje pronikání disků do půdy

OBJ. ČÍSLO	PŘÍSLUŠENSTVÍ K SECÍMU STROJI VENGA	+HMOT. V KG
S256000001	kardan 6/21 bez volnoběžky	5
S256000002	kardan 6/6 bez volnoběžky	5
S256000003	kardan 6/21 s volnoběžkou	7
S256000004	kardan 6/6 s volnoběžkou	7
S256000391	hydraulický pohon ventilátoru pro všechny traktory*	4
S256000392	hydraulický pohon ventilátoru pro traktory s ventilem pro regulaci průtoku *	-3
S256000420	hydr. rychlospojka na traktor ISO -20 G3/4, PPV3.2019.112 (PPV3 DN20)	0
S256000012	mechanický hektaroměr	1
S256000375	preemergentní znamenáky ovládané elektronikou	31
S256000019	kryt dělicí hlavy pro setí ob botku - 24 botek	1
S256000023	kryt dělicí hlavy pro setí ob botku - 30, 32 botek	1
S256000024	kryt dělicí hlavy pro setí ob botku - 36, 40 botek	1
S256000324	kryt dělicí hlavy pro setí ob botku - 48 botek	1
S256000358	zamačkávací kolečko za DXD botku – 24 ks	96
S256000359	zamačkávací kolečko za DXD botku – 30 ks	120
S256000360	zamačkávací kolečko za DXD botku – 32 ks	128
S256000361	zamačkávací kolečko za DXD botku – 36 ks	144
S256000362	zamačkávací kolečko za DXD botku – 40 ks	160
S256000363	zamačkávací kolečko za DXD botku – 48 ks	192
S256000364	nosník se zavlačovacími pružinami 4 m – 24 botek	64
S256000365	nosník se zavlačovacími pružinami 4 m – 32 botek	69
S256000366	nosník se zavlačovacími pružinami 4,5 m – 30 botek	69
S256000367	nosník se zavlačovacími pružinami 4,5 m - 36 botek	75
S256000368	nosník se zavlačovacími pružinami 5 m - 32 botek	120
S256000369	nosník se zavlačovacími pružinami 5 m - 40 botek	129
S256000370	nosník se zavlačovacími pružinami 6 m - 40 botek	132
S256000371	nosník se zavlačovacími pružinami 6 m - 48 botek	140
S256000372	4-stupňový schod *	59
S256000376	setí 1/2 pomocí krytu dělicí hlavy 24	2
S256000377	setí 1/2 pomocí krytu dělicí hlavy 32	2
S256000378	setí 1/2 pomocí krytu dělicí hlavy 36,40	2
S256000374	setí 1/2 pomocí krytu dělicí hlavy 48	2
S256000373	brzda náhonového kola	11
S256000426	závěsná váha na kontrolu výsevní dávky	0

DODATEČNÁ MONTÁŽ PŘÍSLUŠENSTVÍ

S256000571	hydraulický pohon ventilátoru pro všechny traktory	26
S256000572	hydraulický pohon ventilátoru pro traktory s ventilem pro regulaci průtoku	19
S256000573	4 –stupňový schod	59
S256000574	setí 1/2 pomocí krytu dělicí hlavy 24 + síto	7
S256000575	setí 1/2 pomocí krytu dělicí hlavy 32 + síto	7,5
S256000576	setí 1/2 pomocí krytu dělicí hlavy 36,40 + síto	14,5
S256000577	setí 1/2 pomocí krytu dělicí hlavy 48 + síto	11

*Montáž ve výrobě

PŘÍSLUŠENSTVÍ K RŮZNÝM TYPŮM SECÍCH STROJŮ PNEUSEJ



Obrázek číslo 1 :

3- stupňový schod určený pro typ **M, MSh, MV** zajišťuje pohodlný a bezpečný přístup k zásobníku osiva. Díky schodu není plnění násypky žádný problém.



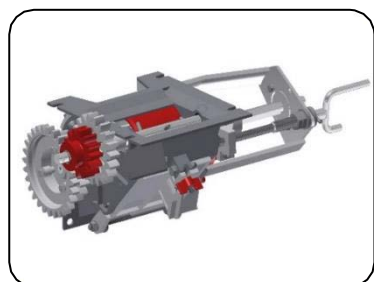
Obrázek číslo 2 :

4 – stupňový schod pro typ **Pluma a Venga** zajišťuje pohodlný a bezpečný přístup k zásobníku osiva. Díky schodu není plnění násypky žádný problém.



Obrázek číslo 3 :

Brzda náhonového kola slouží k zastavení náhonového kola. Tím se zastaví dávkování osiva při zdvihnutí secího stroje (na souvrati) a nedochází k nadměrnému množství osiva. Možno objednat na stroje **M, MSh, MV, Venga**



Obrázek číslo 4 :

Výsevní ústrojí v nerezové úpravě se používá u verze secích strojů, které slouží k aplikaci průmyslových hnojiv.



Obrázek číslo 5 :

Hydraulické zdvihání ostruhového kola u čelního zásobníku umožňuje spustit nebo přerušit náhon výsevního ústrojí, bez nutnosti zdvižení čelním třibodovým závěsem traktoru.

Hydraulický pohon ventilátoru – regulace otáček. Výhodou je možnost agregace s různými stroji na přípravu půdy. Rozlišujeme dva typy hydr. pohonu: pro traktory s regulací průtoku nebo pro všechny traktory. *Max. povolený tlak zpátečky je 5 bar, min. potřebný průtok oleje je 43 l/min, provozní tlak je 150 bar.*



Obrázek číslo 6 :

Hydraulický pohon ventilátoru pro traktory s ventilem pro regulaci průtoku se používá u traktorů, kde je možné regulovat průtok oleje přímo z kabiny traktoru. Přepad hydraulického okruhu je vybavený koncovkou (rychlospojkou) **PPV3.2019.113 BSP 3/4" (DN20)**, která musí být připojená do volného přepadu traktoru.



Obrázek číslo 7 :

Hydraulický pohon ventilátoru pro všechny traktory se používá u traktorů, kde není možné regulovat průtok oleje přímo z kabiny traktoru, v tom případě se reguluje přímo na secím stroji pomocí regulačního ventilu. Přepad hydraulického okruhu je vybavený koncovkou (rychlospojkou) **PPV3.2019.113 BSP 3/4" (DN20)**, která musí být připojená do volného přepadu traktoru.



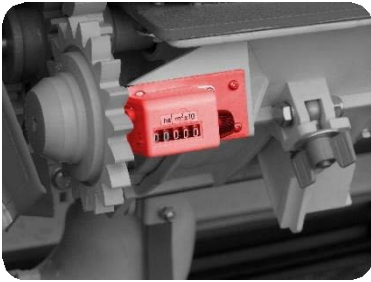
Obrázek číslo 8:

Hydr. rychlospojka na traktor ISO -20 G3/4, **PPV3.2019.112 (PPV3 DN20)** doporučuje se objednat spolu s hydraulickým pohonem ventilátoru, a to v případě, když není traktor vybaven takovouto koncovkou do volného přepadu traktoru.



Obrázek číslo 9 :

Hydraulický přítlak secích botek zajišťuje centrální nastavení přítlaku secích botek přímo z traktoru, ukazatel přítlaku se nachází v přední části secího stroje a je viditelný z kabiny traktoru.



Obrázek číslo 10 :

Mechanický hektaroměr slouží k počítání zaseté plochy v ha. Jeho výhodou je dlouhá životnost.



Obrázek číslo 11 :

Nadstavba zásobníku 600 l pro FT 1 slouží ke zvětšení objemu zásobníku u stroje FT1.



Obrázek číslo 12 :

Mechanický pohon ventilátoru 540 min⁻¹ bez odstředivé spojky (plochý řemen nebo klínové řemeny)

a.) **Plochý řemen** - je určený pro secí stroje **M, MSh a Venga**



b.) **Klínové řemeny** – jsou určené pro secí stroje **Pluma, MKC a MKC Magna**



Obrázek číslo 13 :

Nosník se zavlačovacími pružinami slouží k zahrnutí osiva za secími botkami



Obrázek číslo 14 :

Přední zamačkávací kola (4ks) s plošinou kromě funkce pěchovacího válce zajišťují rovnoměrné rozložení hmotnosti zásobníku na celou šířku tažného prostředku (traktoru). Jsou určena pro secí stroj FT.



Obrázek číslo 15 :

Preemergentní znamenáky značí stopy kolejových řádků pro postřikování a hnojení ještě nevzešlých plodin. Radličky zanechávají dobře viditelnou stopu v půdě. Znamenáky jsou ovládány pomocí elektroniky.



Obrázek číslo 16 :

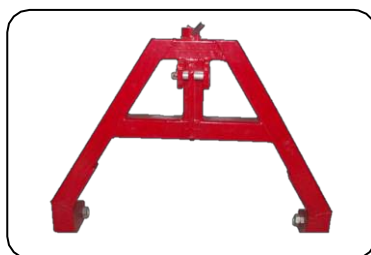
Závěsná váha s nerezovým hákem na kontrolu výsevní dávky

Díky velkému displeji (číslice 11mm) je čitelnost velmi dobrá . Váha je vybavena funkcí „tárování“ , funkcí pro data a Hold. Funkce Auto – Off vypne váhu po 3 min. Váhový rozsah do 15 kg, rozlišení hmotnosti je 20 g.



Obrázek číslo 17 :

Kryt dělicí hlavy pro setí ob botku slouží ke zdvojnásobení rozteče řádků.



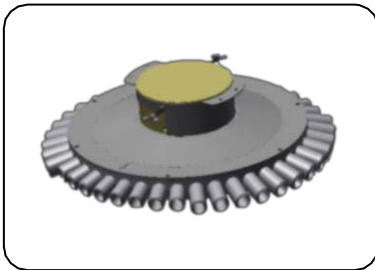
Obrázek číslo 18 :

Rychlozávěs slouží k připojení secího stroje k půdopracujícímu stroji (např. rotační brány). Rychlozávěs se vyrábí podle typu stroje na zpracování půdy a je určený pro secí stroj **Pluma, MKC a MKC Magna**.



Obrázek číslo 19 :

Univerzální podvozek s kypřiči stop pro sólo setí s možností montáže znamenáků na rám podvozku.



Obrázek číslo 20 :

Setí 1/2 pomocí krytu dělicí hlavy se používá při tvorbě kolejových řádků (kolejový rytmus se sudými násobky), kdy je třeba sít při první jízdě 1/2 secího stroje. Používá se u secích strojů **M, MSh, Pluma, MKC, MKC Magna, FT1, Venga a Fantom**.



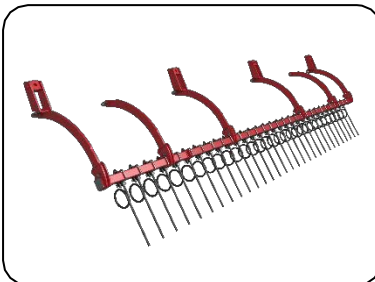
Obrázek číslo 21 :

Dvojitý přítlak secích botek DXD RC I zvyšuje přítlak secí botky až na hodnotu 44 kg.



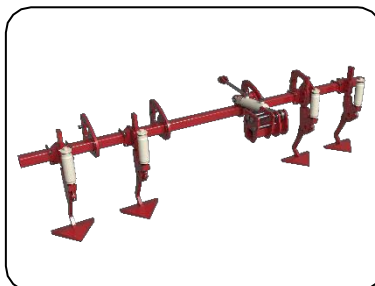
Obrázek číslo 22 :

Preemergentní znamenáky pro secí stroj Fantom značí stopy kolejových řádků pro postřikování a hnojení ještě nevzešlých plodin. Radličky zanechávají dobře viditelnou stopu v půdě. Znamenáky jsou ovládány pomocí elektroniky.



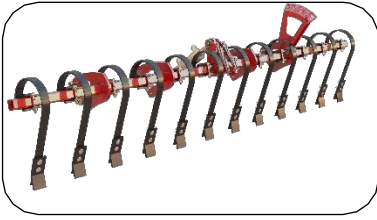
Obrázek číslo 23 :

Prstový smyk pro secí stroj Fantom urovnává povrch a zlepšuje strukturu půdy.



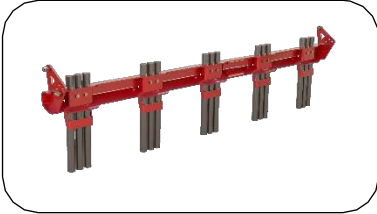
Obrázek číslo 24 :

Kypřiče stop traktoru pro secí stroj Fantom slouží k nakypření půdy za koly traktoru.



Obrázek číslo 25 :

Přední lopatkový smyk slouží k hrubému urovnání půdy



Obrázek číslo 26 :

Zarovnávač kolejí válce z pneumatik



Drillmat III slouží k hlídání různých funkcí secího stroje s mechanickým pohonem, **bez vytváření kolejových řádků**.

Má následující funkce:

Hlídání hladiny osiva , elektronický hektaroměr, kontrola otáček ventilátoru, kontrola otáčení dávkovače.

TYP STROJE	OBJEDN. ČÍSLO
Pro všechny typy secích strojů	S256000400



Drillmat III slouží k hlídání různých funkcí secího stroje s mechanickým pohonem **a vytváří kolejové řádky**.

Má následující funkce:

Hlídání hladiny osiva , elektronický hektaroměr, kontrola otáček ventilátoru, kontrola otáčení dávkovače, 2x2 elektromagnetické klapky ACCORD pro tvorbu kolejových řádků.

TYP STROJE (POČET BOTEK)	OBJEDN. ČÍSLO
M (20-24)	S256000015
M, MSH (32-40)	S256000055
PLUMA, MKC, MKC Magna (20-24)	S256000091
MKC, MKC Magna (32 - 40)	S256000098
FT (20-24)	S256000089
FT (32)	S256000115
MV (36 - 48)	S256000054
MV (56-64)	S256000067
Fantom (18-48)	S256000398
Venga (24)	S256000399
Venga (32-48)	S256000486
OPTIMUS (40-64)	S256000478



Drill-Control slouží k hlídání různých funkcí secího stroje s elektrickým pohonem dávkovacího ústrojí a **vytváří kolejové řádky**.

Má následující funkce:

1x el. motor, hlídání hladiny osiva, elektronický hektaroměr, kontrola otáček ventilátoru, kontrola otáčení dávkovače, 2x2 elektromagnetické klapky Accord pro tvorbu kolejových řádků, radar pro snímání rychlosti

TYP STROJE (POČET BOTEK)	OBJEDN. ČÍSLO
M (20-24)	S256000292
M, MSH (32 – 40)	S256000293
PLUMA, MKC, MKC MAGNA (20-24)	S256000294
MKC, MKC MAGNA (32 - 40)	S256000295
FT (20-24)	S256000296
FT (32)	S256000297
VENGA (24)	S256000396
VENGA (32-48)	S256000487
FANTOM (18-40)	S256000397



iSOCAN Artemis je flexibilní systém, zvláště vhodný pro ovládání pneumatických secích strojů s **elektrickým pohonem dávkovačů**. Systém je ISOBUS kompatibilní a poskytuje možnost připojení až 4 elektromotorů. Jednotlivé funkce stroje se zobrazují na terminálu.

Má tyto funkce:

2x el. motor, hlídání hladiny osiva, elektronický hektaroměr, kontrola otáček ventilátoru, kontrola otáčení dávkovače, 2x2 elektromagnetické klapky Accord pro tvorbu kolejových řádků, radar pro snímání rychlosti

TYP STROJE (POČET BOTEK)	OBJEDN. ČÍSLO
MV (32-64)	S256000480
FANTOM (36-48)	S256000481
OPTIMUS (40 - 48)	S256000482
OPTIMUS (54-64)	S256000483
FT2	S256000554

Dodatečná montáž elektromag. klapek ACCORD pro rozšíření kolejových řádků

- jsou určené pro automatické vytváření kolejových řádků pomocí elektroniky



Elektromagnetická klapka ACCORD pro všechny typy secích strojů vyjma OPTIMUS



Elektromagnetická klapka ACCORD ESC 2,5 pro typ secího stroje OPTIMUS

NÁZEV/TYP STROJE							OBJEDN. ČÍSLO		
ACCORD 24 (PRO VŠECHNY TYPY VYJMA OPTIMUS)							S256000079		
NÁZEV SECÍHO STROJE / TYP (POČET BOTEK)									
M	Pluma	MKC	MKC Magna	Venga	MV	Fantom			
300 (24)	250 (20)	300 (24)	300 (24)	400 (24)	500 (40)	300 (18)			
	300 (24)			600(2X24)	500 (2 X 24)	300 (24)			
					600 (2 X 24)	400 (24)			
					660 (2 X 24)				
ACCORD 32 - 40 (PRO VŠECHNY TYPY VYJMA OPTIMUS)							S256000257		
NÁZEV SECÍHO STROJE / TYP (POČET BOTEK)									
M	MSH	MKC	MKC	VENGA	MV	FT1		FT2	FANTOM
300 (32)	400 (32)	300 (32)	400 (32)	400 (32)	600 (64)	400 (32)		všechny typy	400 (30)
400 (32)	450 (36)	400 (32)	450 (36)	450 (30 -36)	660 (64)				400 (32)
400 (40)		400 (40)		500 (32-40)	800 (64)				450 (36)
450 (36)		450 (36)						500 (30, 36)	
450 (40)		450 (40)						600 (36, 48)	
ACCORD 24 - ESC 2,5 PRO TYP OPTIMUS							S256000283		
NÁZEV SECÍHO STROJE / TYP (POČET BOTEK)									
OPTIMUS 600 (48) A OPTIMUS 600 (40)									
ACCORD 32 - 40 - ESC 2,5 PRO TYP OPTIMUS							S256000284		
NÁZEV SECÍHO STROJE / TYP (POČET BOTEK)									
OPTIMUS 600 F (40) A OPTIMUS 600 F (48)									
OPTIMUS 800 (54) A OPTIMUS 800 (64)									

Hlídání průtoku osiva

DIGITROLL (Calibra a Integra)

Elektronické zařízení pro snímání průtoku osiva jednotlivými secími botkami + snímač rychlosti, který při změně rychlosti automaticky přepočítává průtok osiva, aby nedošlo k chybnému hlášení.



DIGITROLL Calibra slouží pouze k hlídání průtoku osiva pro 24ks, 32ks, 36ks, 40ks secích botek, součástí je i snímač rychlosti.



DIGITROLL Integra slouží k hlídání průtoku osiva pro 48ks a 64ks secích botek, součástí je i snímač rychlosti.

Elektroniku **DIGITROLL Integra** je možné také využít pro následující funkce:

- snímání hladiny osiva,
- kontrola otáček ventilátoru,
- elektronický hektaroměr,
- kontrola otáčení dávkovače,
- tvorba kolejových řádků (2x2 elektromagnetické klapky Accord)

TYP STROJE	NÁZEV	Obj. číslo
M, MSH, PLUMA, MKC, MKC MAGNA, MV, FT1, FT2, VENGA, FANTOM	Digitroll Calibra + snímač rychlosti + snímače botek 24 (kontrola výsevu)	S256000288
	Digitroll Calibra + snímač rychlosti + snímače botek 32 (kontrola výsevu)	S256000289
	Digitroll Calibra + snímač rychlosti + snímače botek 36 (kontrola výsevu)	S256000290
	Digitroll Calibra + snímač rychlosti + snímače botek 40 (kontrola výsevu)	S256000291
	Digitroll Integra + snímač rychlosti + snímače botek 48 (kontrola výsevu)	S256000285
	Digitroll Integra + snímač rychlosti + snímače botek 64 (kontrola výsevu)	S256000287

TYP STROJE	NÁZEV	Obj. číslo
M, MSH, PLUMA, MKC, MKC MAGNA, MV, FT1, FT2, VENGA, FANTOM	Digitroll Integra+ hektaroměr+ snímání hladiny osiva+ snímání otáček ventilátoru+ 2x2 Accord klapky+ snímače botek 24	S256000552
	Digitroll Integra+ hektaroměr+ snímání hladiny osiva+ snímání otáček ventilátoru+ 2x2 Accord klapky+ snímače botek 32	S256000551
	Digitroll Integra+ hektaroměr+ snímání hladiny osiva+ snímání otáček ventilátoru+ 2x2 Accord klapky+ snímače botek 36	S256000550
	Digitroll Integra+ hektaroměr+ snímání hladiny osiva+ snímání otáček ventilátoru+ 2x2 Accord klapky+ snímače botek 40	S256000549
	Digitroll Integra+ hektaroměr+ snímání hladiny osiva+ snímání otáček ventilátoru+ 2x2 Accord klapky+ snímače botek 48	S256000402
	Digitroll Integra+ hektaroměr+ snímání hladiny osiva+ snímání otáček ventilátoru+ 2x2 Accord klapky+ snímače botek 64	S256000403