

## SECÍ STROJ PNEUSEJ MKC MAGNA (záběr 3 m- 4,5 m)



Secí stroj MKC Magna je stejně jako typ PLUMA nebo MKC určený do kombinace s aktivními nebo pasivními stroji na zpracování půdy, ale je vhodný do nejtěžších podmínek.

### Rozdíly proti typu MKC:

- secí botky jsou uchycené na stroji pomocí dvou čtvercových profilů
- hydraulický přítlak secích botek je ve standardní výbavě
- objem zásobníku 1600 l

### STANDARDNÍ VÝBAVA

1. zásobník 1600 litrů
2. ventilátor s mechanickým pohonem na  $540 \text{ min}^{-1}$  (bez odstředivé spojky) nebo s pohonem na  $1000 \text{ min}^{-1}$  (s odstředivou spojkou)
3. mechanický pohon dávkovače s volnoběžkou
4. hydraulický přítlak secích botek
5. jeklový nosník secích botek
6. secí botky DXD RC I
7. sada osvětlení pro transport po veřejných komunikacích (jen pro 3 m záběr)
8. 3-stupňový schod s plošinou
9. rychlovyprázdňování zásobníku
10. bez znamének

### VARIANTY

#### DXD RC I botky :

TYP /ZÁBĚR CM/	OBJ. ČÍSLO	BOTKY		HMOTNOST V KG
		POČET /KS/	ROZTEČ /CM/	
300	S250800062	20	15	1210
300	S250800023	24	12,5	1260
400	S250800063	24	16,7	1280
400	S250800064	28	14,3	1330
400	S250800017	32	12,5	1375
450	S250800065	28	16	1340
450	S250800066	32	14	1390
450	S250800007	36	12,5	1440

#### DXD secí botky

Jsou určené pro klasické setí do mulče v nejtěžších půdách s velkým množstvím rostlinných zbytků. Vzájemné posunutí disků umožňuje setí během suchých klimatických podmínek, ale i při vlhkosti. Uložení disků zabraňuje ucpávání secích botek, lepení půdy na disky a jejich následnému zastavení.



**Secí botky DXD RC I** – se používají pro všechny typy secích strojů okrem OPTIMUS, FANTOM, VENGA a MV.

OBJ. ČÍSLO	PRÍSLUŠENSTVÍ K SECÍMU STROJI MKC - MAGNA	HMOTNOST V KG
S256000196	hydr. ovládané diskové znamenáky nastavitelné na kolo nebo střed traktoru pro 3m	105
S256000197	hydr. ovládané diskové znamenáky nastavitelné na kolo nebo střed traktoru pro 4m	112
S256000198	hydr. ovládané diskové znamenáky nastavitelné na kolo nebo střed traktoru pro 4,5m	112
S256000001	kardan 6/21 bez volnoběžky (nutné při použití univ. podvozku)	5
S256000002	kardan 6/6 bez volnoběžky (nutné při použití univ. podvozku)	5
S256000003	kardan 6/21 s volnoběžkou (nutné při použití univ. podvozku)	7
S256000004	kardan 6/6 s volnoběžkou (nutné při použití univ. podvozku)	7
S256000002	rychlzávěs pro typ MKC Magna (na připojení k rotačním branám)*	37
S256000214	univerzální podvozek s kypřiči stop pro sólo setí MKC Magna 300	259
S256000155	univerzální podvozek s kypřiči stop pro sólo setí MKC Magna 400	259
S256000255	univerzální podvozek s kypřiči stop pro sólo setí MKC Magna 450	259
S256000138	hydraulický pohon ventilátoru pro všechny traktory **	4
S256000139	hydraulický pohon ventilátoru pro traktory s ventilem pro regulaci průtoku **	-3
S256000420	hydr. rychlospojka na traktor ISO -20 G3/4, PPV3.2019.112 (PPV3 DN20)	0
S256000012	mechanický hektaroměr	1
S256000132	preemergentní znamenáky ovládané elektronikou	31
S256000019	kryt dělicí hlavy pro setí ob botku – 20, 24 botek	1
S256000023	kryt dělicí hlavy pro setí ob botku – 28, 32 botek	1
S256000024	kryt dělicí hlavy pro setí ob botku – 36 botek	5
S256000445	zamačkávací kolečko za DXD botku - 20 ks	80
S256000174	zamačkávací kolečko za DXD botku - 24 ks	96
S256000446	zamačkávací kolečko za DXD botku - 28 ks	112
S256000175	zamačkávací kolečko za DXD botku - 32 ks	128
S256000176	zamačkávací kolečko za DXD botku - 36 ks	144
S256000601	stěrka zamačkávacího kolečka – 20 ks	10
S256000602	stěrka zamačkávacího kolečka – 24 ks	12
S256000603	stěrka zamačkávacího kolečka – 28 ks	14
S256000604	stěrka zamačkávacího kolečka – 32 ks	16
S256000605	stěrka zamačkávacího kolečka – 36 ks	18
S256000447	nosník se zavlačovacími pružinami 3m-20 botek	52
S256000075	nosník se zavlačovacími pružinami 3m-24 botek	58
S256000448	nosník se zavlačovacími pružinami 4m-24 botek	55
S256000449	nosník se zavlačovacími pružinami 4m-28 botek	61
S256000100	nosník se zavlačovacími pružinami 4m-32 botek	67
S256000450	nosník se zavlačovacími pružinami 4,5m-28 botek	59
S256000451	nosník se zavlačovacími pružinami 4,5m-32 botek	65
S256000072	nosník se zavlačovacími pružinami 4,5m-36 botek	71
S256000156	setí 1/2 pomocí krytu dělicí hlavy (20,24 botek) **	2
S256000157	setí 1/2 pomocí krytu dělicí hlavy (28,32 botek) **	2
S256000180	setí 1/2 pomocí krytu dělicí hlavy (36 botek) **	2
S256000452	dvojitý přítlak secích botek pro stroj typ MKC-Magna 300-20 DXD botek	20
S256000160	dvojitý přítlak secích botek pro stroj typ MKC-Magna 300-24 DXD botek	14
S256000453	dvojitý přítlak secích botek pro stroj typ MKC-Magna 400-24 DXD botek	24
S256000454	dvojitý přítlak secích botek pro stroj typ MKC-Magna 400-28 DXD botek	28
S256000161	dvojitý přítlak secích botek pro stroj typ MKC-Magna 400-32 DXD botek	19
S256000455	dvojitý přítlak secích botek pro stroj typ MKC-Magna 450-28 DXD botek	28
S256000456	dvojitý přítlak secích botek pro stroj typ MKC-Magna 450-32 DXD botek	32
S256000162	dvojitý přítlak secích botek pro stroj typ MKC-Magna 450-36 DXD botek	21
S256000254	sada osvětlení pro MKC-Magna 400, MKC-Magna 450	10
S256000426	závěsná váha na kontrolu výsevni dávky	0
<b>DODATEČNÁ MONTÁŽ PŘÍSLUŠENSTVÍ</b>		
S256000589	hydraulický pohon ventilátoru pro všechny traktory	26
S256000590	hydraulický pohon ventilátoru pro traktory s ventilem pro regulaci průtoku	19
S256000586	setí 1/2 pomocí krytu dělicí hlavy (20,24 botek)	2
S256000587	setí 1/2 pomocí krytu dělicí hlavy (28,32 botek)	2
S256000588	setí 1/2 pomocí krytu dělicí hlavy (36 botek)	2

## PŘÍSLUŠENSTVÍ K RŮZNÝM TYPŮM SECÍCH STROJŮ PNEUSEJ



**Obrázek číslo 1 :**

**3- stupňový schod** určený pro typ **M, MSh, MV** zajišťuje pohodlný a bezpečný přístup k zásobníku osiva. Díky schodu není plnění násypky žádný problém.



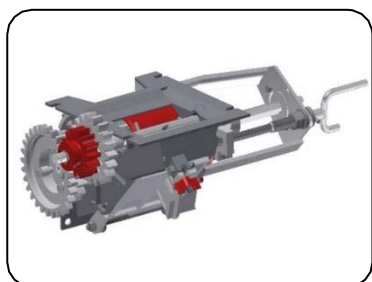
**Obrázek číslo 2 :**

**4 – stupňový schod** pro typ **Pluma a Venga** zajišťuje pohodlný a bezpečný přístup k zásobníku osiva. Díky schodu není plnění násypky žádný problém.



**Obrázek číslo 3 :**

**Brzda náhonového kola** slouží k zastavení náhonového kola. Tím se zastaví dávkování osiva při zdvihnutí secího stroje (na souvrati) a nedochází k nadměrnému množství osiva. Možno objednat na stroje **M, MSh, MV, Venga**



**Obrázek číslo 4 :**

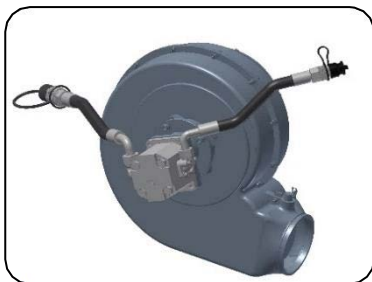
**Výsevní ústrojí v nerezové úpravě** se používá u verze secích strojů, které slouží k aplikaci průmyslových hnojiv.



**Obrázek číslo 5 :**

**Hydraulické zdvihání ostruhového kola** u čelního zásobníku umožňuje spustit nebo přerušit náhon výsevního ústrojí, bez nutnosti zdvižení čelním třibodovým závěsem traktoru.

**Hydraulický pohon ventilátoru** – regulace otáček. Výhodou je možnost agregace s různými stroji na přípravu půdy. Rozlišujeme dva typy hydr. pohonu: pro traktory s regulací průtoku nebo pro všechny traktory. *Max. povolený tlak zpátečky je 5 bar, min. potřebný průtok oleje je 43 l/min, provozní tlak je 150 bar.*



**Obrázek číslo 6 :**

Hydraulický pohon ventilátoru pro traktory s ventilem pro regulaci průtoku se používá u traktorů, kde je možné regulovat průtok oleje přímo z kabiny traktoru. Přepad hydraulického okruhu je vybavený koncovkou (rychlospojkou) **PPV3.2019.113 BSP 3/4" (DN20)**, která musí být připojená do volného přepadu traktoru.



**Obrázek číslo 7 :**

Hydraulický pohon ventilátoru pro všechny traktory se používá u traktorů, kde není možné regulovat průtok oleje přímo z kabiny traktoru, v tom případě se reguluje přímo na secím stroji pomocí regulačního ventilu. Přepad hydraulického okruhu je vybavený koncovkou (rychlospojkou) **PPV3.2019.113 BSP 3/4" (DN20)**, která musí být připojená do volného přepadu traktoru.



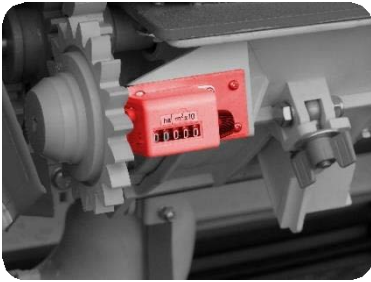
**Obrázek číslo 8:**

Hydr. rychlospojka na traktor ISO -20 G3/4, **PPV3.2019.112 (PPV3 DN20)** doporučuje se objednat spolu s hydraulickým pohonem ventilátoru, a to v případě, když není traktor vybaven takovouto koncovkou do volného přepadu traktoru.



**Obrázek číslo 9 :**

Hydraulický přítlak secích botek zajišťuje centrální nastavení přítlaku secích botek přímo z traktoru, ukazatel přítlaku se nachází v přední části secího stroje a je viditelný z kabiny traktoru.



**Obrázek číslo 10 :**

Mechanický hektaroměr slouží k počítání zaseté plochy v ha. Jeho výhodou je dlouhá životnost.



**Obrázek číslo 11 :**

Nadstavba zásobníku 600 l pro FT 1 slouží ke zvětšení objemu zásobníku u stroje FT1.



**Obrázek číslo 12 :**

Mechanický pohon ventilátoru 540 min<sup>-1</sup> bez odstředivé spojky (plochý řemen nebo klínové řemeny)

a.) Plochý řemen - je určený pro secí stroje **M, MSh a Venga**



b.) Klínové řemeny – jsou určené pro secí stroje **Pluma, MKC a MKC Magna**



**Obrázek číslo 13 :**

Nosník se zavlačovacími pružinami slouží k zahrnutí osiva za secími botkami



**Obrázek číslo 14 :**

Přední zamačkávací kola (4ks) s plošinou kromě funkce pěchovacího válce zajišťují rovnoměrné rozložení hmotnosti zásobníku na celou šířku tažného prostředku (traktoru). Jsou určena pro secí stroj FT.



**Obrázek číslo 15 :**

Preemergentní znamenáky značí stopy kolejových řádků pro postřikování a hnojení ještě nevzešlých plodin. Radličky zanechávají dobře viditelnou stopu v půdě. Znamenáky jsou ovládány pomocí elektroniky.



**Obrázek číslo 16 :**

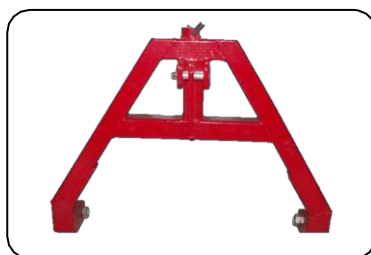
Závěsná váha s nerezovým hákem na kontrolu výsevní dávky

Díky velkému displeji (číslice 11mm) je čitelnost velmi dobrá . Váha je vybavena funkcí „tárování“ , funkcí pro data a Hold. Funkce Auto – Off vypne váhu po 3 min. Váhový rozsah do 15 kg, rozlišení hmotnosti je 20 g.



**Obrázek číslo 17 :**

Kryt dělicí hlavy pro setí ob botku slouží ke zdvojnásobení rozteče řádků.



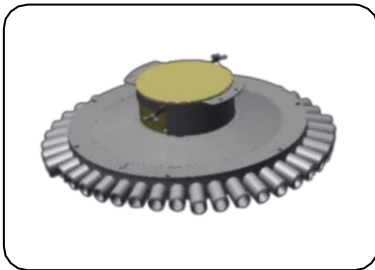
**Obrázek číslo 18 :**

Rychlozávěs slouží k připojení secího stroje k půdopracujícímu stroji (např. rotační brány). Rychlozávěs se vyrábí podle typu stroje na zpracování půdy a je určený pro secí stroj **Pluma, MKC a MKC Magna**.



**Obrázek číslo 19 :**

Univerzální podvozek s kypřiči stop pro sólo setí s možností montáže znamenáků na rám podvozku.



**Obrázek číslo 20 :**

**Setí 1/2 pomocí krytu dělicí hlavy** se používá při tvorbě kolejových řádků (kolejový rytmus se sudými násobky), kdy je třeba sít při první jízdě 1/2 secího stroje. Používá se u secích strojů **M, MSh, Pluma, MKC, MKC Magna, FT1, Venga a Fantom**.



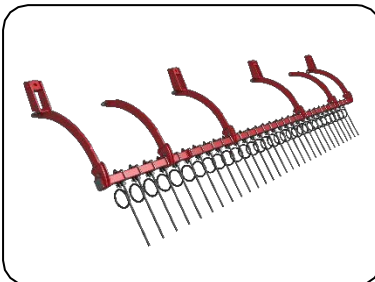
**Obrázek číslo 21 :**

**Dvojitý přítlak secích botek DXD RC I** zvyšuje přítlak secí botky až na hodnotu 44 kg.



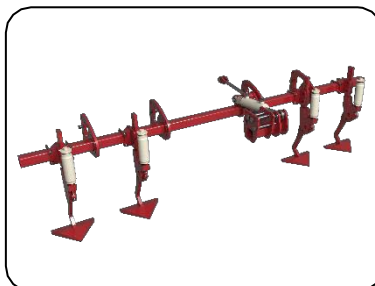
**Obrázek číslo 22 :**

**Preemergentní znamenáky pro secí stroj Fantom** značí stopy kolejových řádků pro postřikování a hnojení ještě nevzešlých plodin. Radličky zanechávají dobře viditelnou stopu v půdě. Znamenáky jsou ovládány pomocí elektroniky.



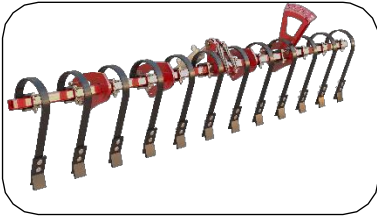
**Obrázek číslo 23 :**

**Prstový smyk pro secí stroj Fantom** urovnává povrch a zlepšuje strukturu půdy.



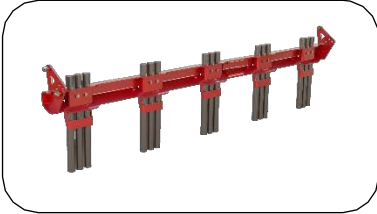
**Obrázek číslo 24 :**

**Kypřiče stop traktoru pro secí stroj Fantom** slouží k nakypření půdy za koly traktoru.



Obrázek číslo 25 :

Přední lopatkový smyk slouží k hrubému urovnání půdy



Obrázek číslo 26 :

Zarovnávač kolejí válce z pneumatik





**Drillmat III** slouží k hlídání různých funkcí secího stroje s mechanickým pohonem, **bez vytváření kolejových řádků**.

**Má následující funkce:**

Hlídání hladiny osiva , elektronický hektaroměr, kontrola otáček ventilátoru, kontrola otáčení dávkovače.

TYP STROJE	OBJEDN. ČÍSLO
Pro všechny typy secích strojů	S256000400



**Drillmat III** slouží k hlídání různých funkcí secího stroje s mechanickým pohonem **a vytváří kolejové řádky**.

**Má následující funkce:**

Hlídání hladiny osiva , elektronický hektaroměr, kontrola otáček ventilátoru, kontrola otáčení dávkovače, 2x2 elektromagnetické klapky ACCORD pro tvorbu kolejových řádků.

TYP STROJE (POČET BOTEK)	OBJEDN. ČÍSLO
M (20-24)	S256000015
M, MSH (32-40)	S256000055
PLUMA, MKC, MKC Magna (20-24)	S256000091
MKC, MKC Magna (32 - 40)	S256000098
FT (20-24)	S256000089
FT (32)	S256000115
MV (36 - 48)	S256000054
MV (56-64)	S256000067
Fantom (18-48)	S256000398
Venga (24)	S256000399
Venga (32-48)	S256000486
OPTIMUS (40-64)	S256000478



**Drill-Control** slouží k hlídání různých funkcí secího stroje s elektrickým pohonem dávkovacího ústrojí a **vytváří kolejové řádky**.

**Má následující funkce:**

1x el. motor, hlídání hladiny osiva, elektronický hektaroměr, kontrola otáček ventilátoru, kontrola otáčení dávkovače, 2x2 elektromagnetické klapky Accord pro tvorbu kolejových řádků, radar pro snímání rychlosti

TYP STROJE ( POČET BOTEK)	OBJEDN. ČÍSLO
M (20-24)	S256000292
M, MSH (32 – 40)	S256000293
PLUMA, MKC, MKC MAGNA (20-24)	S256000294
MKC, MKC MAGNA (32 - 40)	S256000295
FT (20-24)	S256000296
FT ( 32)	S256000297
VENGA (24)	S256000396
VENGA (32-48)	S256000487
FANTOM (18-40)	S256000397



**iSOCAN Artemis** je flexibilní systém, zvláště vhodný pro ovládání pneumatických secích strojů s **elektrickým pohonem dávkovačů**. Systém je ISOBUS kompatibilní a poskytuje možnost připojení až 4 elektromotorů. Jednotlivé funkce stroje se zobrazují na terminálu.

**Má tyto funkce:**

2x el. motor, hlídání hladiny osiva, elektronický hektaroměr, kontrola otáček ventilátoru, kontrola otáčení dávkovače, 2x2 elektromagnetické klapky Accord pro tvorbu kolejových řádků, radar pro snímání rychlosti

TYP STROJE (POČET BOTEK)	OBJEDN. ČÍSLO
MV (32-64)	S256000480
FANTOM (36-48)	S256000481
OPTIMUS (40 - 48)	S256000482
OPTIMUS (54-64)	S256000483
FT2	S256000554

## Dodatečná montáž elektromag. klapek ACCORD pro rozšíření kolejových řádků

- jsou určené pro automatické vytváření kolejových řádků pomocí elektroniky



**Elektromagnetická klapka ACCORD** pro všechny typy secích strojů vyjma OPTIMUS



**Elektromagnetická klapka ACCORD ESC 2,5** pro typ secího stroje OPTIMUS

NÁZEV/TYP STROJE							OBJEDN. ČÍSLO		
<b>ACCORD 24 (PRO VŠECHNY TYPY VYJMA OPTIMUS)</b>							S256000079		
NÁZEV SECÍHO STROJE / TYP (POČET BOTEK)									
M	Pluma	MKC	MKC Magna	Venga	MV	Fantom			
300 (24)	250 (20)	300 (24)	300 (24)	400 (24)	500 (40)	300 (18)			
	300 (24)			600( 2X24)	500 (2 X 24)	300 (24)			
					600 (2 X 24)	400 (24)			
					660 (2 X 24)				
<b>ACCORD 32 - 40 (PRO VŠECHNY TYPY VYJMA OPTIMUS)</b>							S256000257		
NÁZEV SECÍHO STROJE / TYP (POČET BOTEK)									
M	MSH	MKC	MKC	VENGA	MV	FT1		FT2	FANTOM
300 (32)	400 (32)	300 (32)	400 (32)	400 ( 32)	600 (64)	400 (32)		všechny typy	400 (30)
400 (32)	450 (36)	400 (32)	450 (36)	450 ( 30 -36)	660 (64)				400 (32)
400 (40)		400 (40)		500 (32-40)	800 (64)				450 (36)
450 (36)		450 (36)						500 (30, 36)	
450 (40)		450 (40)						600 (36, 48)	
<b>ACCORD 24 - ESC 2,5 PRO TYP OPTIMUS</b>							S256000283		
NÁZEV SECÍHO STROJE / TYP (POČET BOTEK)									
OPTIMUS 600 (48) A OPTIMUS 600 (40)									
<b>ACCORD 32 - 40 - ESC 2,5 PRO TYP OPTIMUS</b>							S256000284		
NÁZEV SECÍHO STROJE / TYP (POČET BOTEK)									
OPTIMUS 600 F (40) A OPTIMUS 600 F (48)									
OPTIMUS 800 (54) A OPTIMUS 800 (64)									

## Hlídání průtoku osiva

### DIGITROLL (Calibra a Integra)

Elektronické zařízení pro snímání průtoku osiva jednotlivými secími botkami + snímač rychlosti, který při změně rychlosti automaticky přepočítává průtok osiva, aby nedošlo k chybnému hlášení.



**DIGITROLL Calibra** slouží pouze k hlídání průtoku osiva pro 24ks, 32ks, 36ks, 40ks secích botek, součástí je i snímač rychlosti.



**DIGITROLL Integra** slouží k hlídání průtoku osiva pro 48ks a 64ks secích botek, součástí je i snímač rychlosti.

Elektroniku **DIGITROLL Integra** je možné také využít pro následující funkce:

- snímání hladiny osiva,
- kontrola otáček ventilátoru,
- elektronický hektaroměr,
- kontrola otáčení dávkovače,
- tvorba kolejových řádků (2x2 elektromagnetické klapky Accord)

TYP STROJE	NÁZEV	Obj. číslo
M, MSH, PLUMA, MKC, MKC MAGNA, MV, FT1, FT2, VENGA, FANTOM	Digitroll Calibra + snímač rychlosti + snímače botek 24 (kontrola výsevu)	S256000288
	Digitroll Calibra + snímač rychlosti + snímače botek 32 (kontrola výsevu)	S256000289
	Digitroll Calibra + snímač rychlosti + snímače botek 36 (kontrola výsevu)	S256000290
	Digitroll Calibra + snímač rychlosti + snímače botek 40 (kontrola výsevu)	S256000291
	Digitroll Integra + snímač rychlosti + snímače botek 48 (kontrola výsevu)	S256000285
	Digitroll Integra + snímač rychlosti + snímače botek 64 (kontrola výsevu)	S256000287

TYP STROJE	NÁZEV	Obj. číslo
M, MSH, PLUMA, MKC, MKC MAGNA, MV, FT1, FT2, VENGA, FANTOM	Digitroll Integra+ hektaroměr+ snímání hladiny osiva+ snímání otáček ventilátoru+ 2x2 Accord klapky+ snímače botek 24	S256000552
	Digitroll Integra+ hektaroměr+ snímání hladiny osiva+ snímání otáček ventilátoru+ 2x2 Accord klapky+ snímače botek 32	S256000551
	Digitroll Integra+ hektaroměr+ snímání hladiny osiva+ snímání otáček ventilátoru+ 2x2 Accord klapky+ snímače botek 36	S256000550
	Digitroll Integra+ hektaroměr+ snímání hladiny osiva+ snímání otáček ventilátoru+ 2x2 Accord klapky+ snímače botek 40	S256000549
	Digitroll Integra+ hektaroměr+ snímání hladiny osiva+ snímání otáček ventilátoru+ 2x2 Accord klapky+ snímače botek 48	S256000402
	Digitroll Integra+ hektaroměr+ snímání hladiny osiva+ snímání otáček ventilátoru+ 2x2 Accord klapky+ snímače botek 64	S256000403