

SECÍ STROJ FT1 pro setí (záběr 3 m - 4 m)



PNEUSEJ FT1 je kombinace vpředu neseného zásobníku na osivo a vzadu nesených secích botek. Secí stroj je možné kombinovat se stroji na zpracování půdy. Podstatnými klady tohoto stroje je rovnoměrné rozložení hmotnosti na traktor, čímž se snižuje potřeba výkonu o 20 %.

STANDARDNÍ VÝBAVA

PŘEDNÍ ČÁST

1. zásobník 1100 litrů
2. ventilátor s mechanickým náhonem na 1000 min^{-1}
3. mechanický pohon dávkovače s volnoběžkou
4. dopravní hadice \varnothing 130 mm (1x 8m)
5. dopravní roura \varnothing 140 mm (1x 4m)
6. rám, ostruhové kolo
7. sada osvětlení pro transport po veřejných komunikacích
8. rychlovyprázdňování zásobníku

TYP	OBJ. ČÍSLO	HMOTNOST VKG
300	S250700017	475
400	S250700021	

ZADNÍ ČÁST

1. nosník secích botek, vlnovec s dělicí hlavou, secí hadice
2. mechanický přítlak secích botek
3. secí botky DXD RC I
4. hydraulicky ovládané znamenáky nastavitelné na kolo nebo střed traktoru
5. sada osvětlení pro transport po veřejných komunikacích (jen pro 3m prac. šířku)

VARIANTY

DXD RC I botky:

TYP /ZÁBĚR CM/	OBJ. ČÍSLO	BOTKY		HMOTNOST VKG
		POČET /KS/	ROZTEČ/CM/	
300	S250700029	20	15	580
300	S250700009	24	12,5	620
400	S250700030	24	16,7	640
400	S250700031	28	14,3	680
400	S250700018	32	12,5	720

DXD secí botky

Jsou určeny pro klasické setí do mulče v nejtěžších půdách s velkým množstvím rostlinných zbytků. Vzájemné posunutí disků umožňuje setí během suchých klimatických podmínek, ale i při vlhkosti. Uložení disků zabraňuje ucpávání secích botek, lepení půdy na disky a jejich následnému zastavení.



Secí botky DXD RC I – se používají pro všechny typy secích strojů okrem OPTIMUS, FANTOM, VENGA a MV.

OBJ. ČÍSLO	PŘÍSLUŠENSTVÍ K SECÍMU STROJI FT1	HMOTN. V KG
S256000001	kardan 6/21 bez volnoběžky (pro přední část)	5
S256000002	kardan 6/6 bez volnoběžky (pro přední část)	5
S256000516	kardan 6/21 s volnoběžkou (pro přední část)	7
S256000514	kardan 6/6 s volnoběžkou (pro přední část)	7
S256000001	rychlzávěs pro typ FT1 (na připojení k rotačním branám)*	35
S256000070	hydraulický pohon ventilátoru pro všechny traktory **	4
S256000137	hydraulický pohon ventilátoru pro traktory s ventilem pro regulaci průtoku **	-3
S256000420	hydr. rychlospojka na traktor ISO -20 G3/4, PPV3.2019.112 (PPV3 DN20)	0
S256000113	nástavba zásobníku 600 l	44
S256000095	přední zamačkávací kola (4ks) s plošinou	457
S256000012	mechanický hektaroměr	1
S256000143	preemergentní znamenáky ovládané elektronikou	31
S256000019	kryt dělicí hlavy pro setí ob botku – 20, 24 botek	1
S256000023	kryt dělicí hlavy pro setí ob botku – 28, 32 botek	1
S256000470	zamačkávací kolečko za DXD botku - 20 ks	80
S256000174	zamačkávací kolečko za DXD botku - 24 ks	96
S256000471	zamačkávací kolečko za DXD botku - 28 ks	112
S256000175	zamačkávací kolečko za DXD botku - 32 ks	128
S256000472	nosník se zavlačovacími pružinami 3m-20 botek	53
S256000027	nosník se zavlačovacími pružinami 3m-24 botek	59
S256000473	nosník se zavlačovacími pružinami 4m-24 botek	55
S256000474	nosník se zavlačovacími pružinami 4m-28 botek	61
S256000028	nosník se zavlačovacími pružinami 4m-32 botek	67
S256000076	hydraulický přítlak secích botek pro stroj typ FT1 300 - 24 botek	15
S256000156	setí 1/2 pomocí krytu dělicí hlavy (20,24 botek) **	2
S256000157	setí 1/2 pomocí krytu dělicí hlavy (28,32 botek) **	2
S256000475	dvojitý přítlak secích botek pro stroj typ FT1 300 - 20 DXD botek	20
S256000250	dvojitý přítlak secích botek pro stroj typ FT1 300 - 24 DXD botek	24
S256000476	dvojitý přítlak secích botek pro stroj typ FT1 400 - 24 DXD botek	24
S256000477	dvojitý přítlak secích botek pro stroj typ FT1 400 - 28 DXD botek	28
S256000252	dvojitý přítlak secích botek pro stroj typ FT1 400 - 32 DXD botek	32
S256000112	hydraulické zdvihání ostruhového kola	6
S256000253	sada osvětlení pro FT1 400	10
S256000426	závěsná váha na kontrolu výsevni dávky	0
DODATEČNÁ MONTÁŽ PŘÍSLUŠENSTVÍ		
S256000594	hydraulický pohon ventilátoru pro všechny traktory	26
S256000595	hydraulický pohon ventilátoru pro traktory s ventilem pro regulaci průtoku	19
S256000596	setí 1/2 pomocí krytu dělicí hlavy (20,24 botek)	2
S256000597	setí 1/2 pomocí krytu dělicí hlavy (28,32 botek)	2

** Montáž ve výrobě

SECÍ STROJ FT1 pro přihnojování (záběr 3 m - 6 m)



Čelní zásobník FT1 na přihnojování zajišťuje společně se secím strojem uložení hnojiva spolu s osivem do jednoho řádku. Čelní zásobník dávkuje hnojivo, které je dopravováno do dělicí hlavy a následně uloženo speciálními přívody do secího řádku.

STANDARDNÍ VÝBAVA

PŘEDNÍ ČÁST PRO PŘIHNOJOVÁNÍ

1. zásobník ocelový 1100 litrů, speciální povrchová úprava
2. ventilátor s mechanickým náhonem na 1000 min^{-1}
3. dávkovač na hnojivo (nerezová úprava)
4. mechanický pohon dávkovače s volnoběžkou
5. dopravní hadice \varnothing 130 mm (1x 8m)
6. dopravní roura \varnothing 140 mm (1x 4m)
7. rám, rám, ostruhové kolo
8. sada osvětlení pro transport po veřejných komunikacích
9. rychlovyprázdnění zásobníku

TYP	OBJ. ČÍSLO	HMOTNOST VKG
300	S250700022	475
350	S250700023	
400	S250700024	
450	S250700025	
600*	S250700028	

*600 – maximální počet vývodů 8 (dělicí hlava 8) pro pracovní záběr 6m.

OBJ. ČÍSLO	PRÍSLUŠENSTVÍ K SECÍMU STROJI FT PŘIHNJOVÁNÍ	HMOTN. V KG
S256000001	kardan 6/21 bez volnoběžky (pro přední část)	5
S256000002	kardan 6/6 bez volnoběžky (pro přední část)	5
S256000516	kardan 6/21 s volnoběžkou (pro přední část)	7
S256000514	kardan 6/6 s volnoběžkou (pro přední část)	7
S256000345	hydraulický pohon ventilátoru pro všechny traktory *	4
S256000137	hydraulický pohon ventilátoru pro traktory s ventilem pro regulaci průtoku *	-3
S256000420	hydr. rychlospojka na traktor ISO -20 G3/4, PPV3.2019.112 (PPV3 DN20)	0
S256000412	nástavba zásobníku 600 l – přihnojování	45
S256000095	přední zamačkávací kola (4ks) s plošinou	457
S256000012	mechanický hektaroměr	1
S256000112	hydraulické zdvihání ostruhového kola	6
S256000426	závěsná váha na kontrolu výsevní dávky	0

DODATEČNÁ MONTÁŽ PŘÍSLUŠENSTVÍ

S256000594	hydraulický pohon ventilátoru pro všechny traktory	26
S256000595	hydraulický pohon ventilátoru pro traktory s ventilem pro regulaci průtoku	19

* Montáž ve výrobě

OBJ. ČÍSLO	PRÍSLUŠENSTVÍ K SECÍMU STROJI FT PŘIHNJOVÁNÍ	HMOTN. V KG
S256000410	sada pro agregaci čelního zásobníku FT1 na přihnojování, (dělicí hlava 6 , koleno, komín)	12,5
S256000411	sada pro agregaci čelního zásobníku FT1 na přihnojování, (dělicí hlava 8 , koleno, komín)	13

PŘÍSLUŠENSTVÍ K RŮZNÝM TYPŮM SECÍCH STROJŮ PNEUSEJ



Obrázek číslo 1 :

3- stupňový schod určený pro typ **M, MSh, MV** zajišťuje pohodlný a bezpečný přístup k zásobníku osiva. Díky schodu není plnění násypky žádný problém.



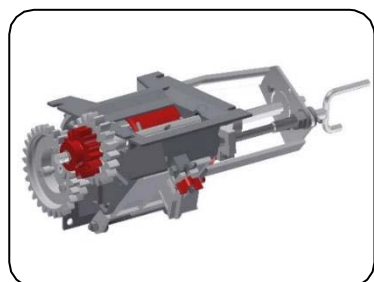
Obrázek číslo 2 :

4 – stupňový schod pro typ **Pluma a Venga** zajišťuje pohodlný a bezpečný přístup k zásobníku osiva. Díky schodu není plnění násypky žádný problém.



Obrázek číslo 3 :

Brzda náhonového kola slouží k zastavení náhonového kola. Tím se zastaví dávkování osiva při zdvihnutí secího stroje (na souvrati) a nedochází k nadměrnému množství osiva. Možno objednat na stroje **M, MSh, MV, Venga**



Obrázek číslo 4 :

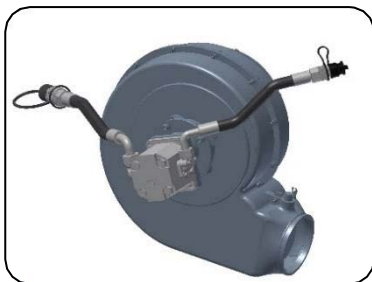
Výsevní ústrojí v nerezové úpravě se používá u verze secích strojů, které slouží k aplikaci průmyslových hnojiv.



Obrázek číslo 5 :

Hydraulické zdvihání ostruhového kola u čelního zásobníku umožňuje spustit nebo přerušit náhon výsevního ústrojí, bez nutnosti zdvižení čelním třibodovým závěsem traktoru.

Hydraulický pohon ventilátoru – regulace otáček. Výhodou je možnost agregace s různými stroji na přípravu půdy. Rozlišujeme dva typy hydr. pohonu: pro traktory s regulací průtoku nebo pro všechny traktory. *Max. povolený tlak zpátečce je 5 bar, min. potřebný průtok oleje je 43 l/min, provozní tlak je 150 bar.*



Obrázek číslo 6 :

Hydraulický pohon ventilátoru pro traktory s ventilem pro regulaci průtoku se používá u traktorů, kde je možné regulovat průtok oleje přímo z kabiny traktoru. Přepad hydraulického okruhu je vybavený koncovkou (rychlospojkou) **PPV3.2019.113 BSP 3/4" (DN20)**, která musí být připojená do volného přepadu traktoru.



Obrázek číslo 7 :

Hydraulický pohon ventilátoru pro všechny traktory se používá u traktorů, kde není možné regulovat průtok oleje přímo z kabiny traktoru, v tom případě se reguluje přímo na secím stroji pomocí regulačního ventilu. Přepad hydraulického okruhu je vybavený koncovkou (rychlospojkou) **PPV3.2019.113 BSP 3/4" (DN20)**, která musí být připojená do volného přepadu traktoru.



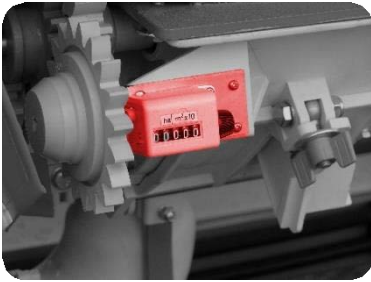
Obrázek číslo 8:

Hydr. rychlospojka na traktor ISO -20 G3/4, **PPV3.2019.112 (PPV3 DN20)** doporučuje se objednat spolu s hydraulickým pohonem ventilátoru, a to v případě, když není traktor vybaven takovouto koncovkou do volného přepadu traktoru.



Obrázek číslo 9 :

Hydraulický přítlak secích botek zajišťuje centrální nastavení přítlaku secích botek přímo z traktoru, ukazatel přítlaku se nachází v přední části secího stroje a je viditelný z kabiny traktoru.



Obrázek číslo 10 :

Mechanický hektaroměr slouží k počítání zaseté plochy v ha. Jeho výhodou je dlouhá životnost.



Obrázek číslo 11 :

Nadstavba zásobníku 600 l pro FT 1 slouží ke zvětšení objemu zásobníku u stroje FT1.



Obrázek číslo 12 :

Mechanický pohon ventilátoru 540 min⁻¹ bez odstředivé spojky (plochý řemen nebo klínové řemeny)

a.) **Plochý řemen** - je určený pro secí stroje **M, MSh a Venga**



b.) **Klínové řemeny** – jsou určené pro secí stroje **Pluma, MKC a MKC Magna**



Obrázek číslo 13 :

Nosník se zavlačovacími pružinami slouží k zahrnutí osiva za secími botkami



Obrázek číslo 14 :

Přední zamačkávací kola (4ks) s plošinou kromě funkce pěchovacího válce zajišťují rovnoměrné rozložení hmotnosti zásobníku na celou šířku tažného prostředku (traktoru). Jsou určena pro secí stroj FT.



Obrázek číslo 15 :

Preemergentní znamenáky značí stopy kolejových řádků pro postřikování a hnojení ještě nevzešlých plodin. Radličky zanechávají dobře viditelnou stopu v půdě. Znamenáky jsou ovládány pomocí elektroniky.



Obrázek číslo 16 :

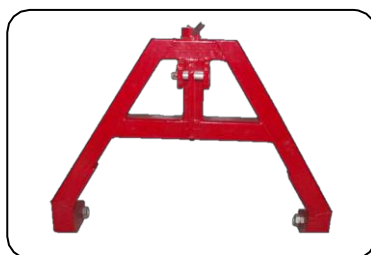
Závěsná váha s nerezovým hákem na kontrolu výsevní dávky

Díky velkému displeji (číslice 11mm) je čitelnost velmi dobrá . Váha je vybavena funkcí „tárování“ , funkcí pro data a Hold. Funkce Auto – Off vypne váhu po 3 min. Váhový rozsah do 15 kg, rozlišení hmotnosti je 20 g.



Obrázek číslo 17 :

Kryt dělicí hlavy pro setí ob botku slouží ke zdvojnásobení rozteče řádků.



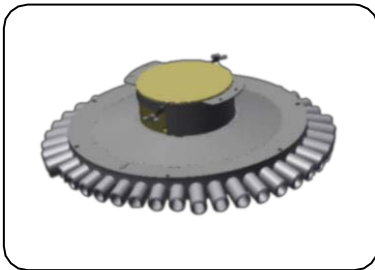
Obrázek číslo 18 :

Rychlozávěs slouží k připojení secího stroje k půdopracujícímu stroji (např. rotační brány). Rychlozávěs se vyrábí podle typu stroje na zpracování půdy a je určený pro secí stroj **Pluma, MKC a MKC Magna**.



Obrázek číslo 19 :

Univerzální podvozek s kypřiči stop pro sólo setí s možností montáže znamenáků na rám podvozku.



Obrázek číslo 20 :

Setí 1/2 pomocí krytu dělicí hlavy se používá při tvorbě kolejových řádků (kolejový rytmus se sudými násobky), kdy je třeba sít při první jízdě 1/2 secího stroje. Používá se u secích strojů **M, MSh, Pluma, MKC, MKC Magna, FT1, Venga a Fantom**.



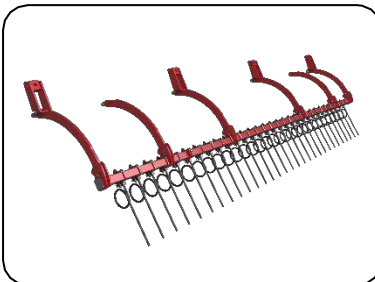
Obrázek číslo 21 :

Dvojitý přítlak secích botek DXD RC I zvyšuje přítlak secí botky až na hodnotu 44 kg.



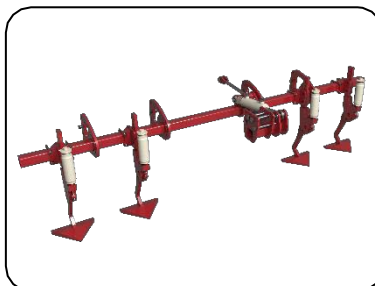
Obrázek číslo 22 :

Preemergentní znamenáky pro secí stroj Fantom značí stopy kolejových řádků pro postřikování a hnojení ještě nevzešlých plodin. Radličky zanechávají dobře viditelnou stopu v půdě. Znamenáky jsou ovládány pomocí elektroniky.



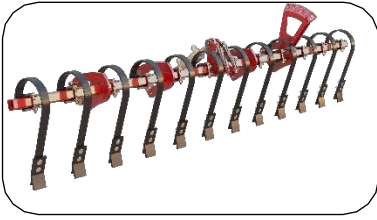
Obrázek číslo 23 :

Prstový smyk pro secí stroj Fantom urovnává povrch a zlepšuje strukturu půdy.



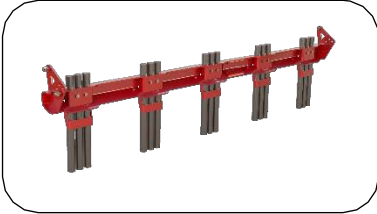
Obrázek číslo 24 :

Kypřiče stop traktoru pro secí stroj Fantom slouží k nakypření půdy za koly traktoru.



Obrázek číslo 25 :

Přední lopatkový smyk slouží k hrubému urovnání půdy



Obrázek číslo 26 :

Zarovnávač kolejí válce z pneumatik



Drillmat III slouží k hlídání různých funkcí secího stroje s mechanickým pohonem, **bez vytváření kolejových řádků**.

Má následující funkce:

Hlídání hladiny osiva , elektronický hektaroměr, kontrola otáček ventilátoru, kontrola otáčení dávkovače.

TYP STROJE	OBJEDN. ČÍSLO
Pro všechny typy secích strojů	S256000400



Drillmat III slouží k hlídání různých funkcí secího stroje s mechanickým pohonem **a vytváří kolejové řádky**.

Má následující funkce:

Hlídání hladiny osiva , elektronický hektaroměr, kontrola otáček ventilátoru, kontrola otáčení dávkovače, 2x2 elektromagnetické klapky ACCORD pro tvorbu kolejových řádků.

TYP STROJE (POČET BOTEK)	OBJEDN. ČÍSLO
M (20-24)	S256000015
M, MSH (32-40)	S256000055
PLUMA, MKC, MKC Magna (20-24)	S256000091
MKC, MKC Magna (32 - 40)	S256000098
FT (20-24)	S256000089
FT (32)	S256000115
MV (36 - 48)	S256000054
MV (56-64)	S256000067
Fantom (18-48)	S256000398
Venga (24)	S256000399
Venga (32-48)	S256000486
OPTIMUS (40-64)	S256000478



Drill-Control slouží k hlídání různých funkcí secího stroje s elektrickým pohonem dávkovacího ústrojí a **vytváří kolejové řádky**.

Má následující funkce:

1x el. motor, hlídání hladiny osiva, elektronický hektaroměr, kontrola otáček ventilátoru, kontrola otáčení dávkovače, 2x2 elektromagnetické klapky Accord pro tvorbu kolejových řádků, radar pro snímání rychlosti

TYP STROJE (POČET BOTEK)	OBJEDN. ČÍSLO
M (20-24)	S256000292
M, MSH (32 – 40)	S256000293
PLUMA, MKC, MKC MAGNA (20-24)	S256000294
MKC, MKC MAGNA (32 - 40)	S256000295
FT (20-24)	S256000296
FT (32)	S256000297
VENGA (24)	S256000396
VENGA (32-48)	S256000487
FANTOM (18-40)	S256000397



iSOCAN Artemis je flexibilní systém, zvláště vhodný pro ovládání pneumatických secích strojů s **elektrickým pohonem dávkovačů**. Systém je ISOBUS kompatibilní a poskytuje možnost připojení až 4 elektromotorů. Jednotlivé funkce stroje se zobrazují na terminálu.

Má tyto funkce:

2x el. motor, hlídání hladiny osiva, elektronický hektaroměr, kontrola otáček ventilátoru, kontrola otáčení dávkovače, 2x2 elektromagnetické klapky Accord pro tvorbu kolejových řádků, radar pro snímání rychlosti

TYP STROJE (POČET BOTEK)	OBJEDN. ČÍSLO
MV (32-64)	S256000480
FANTOM (36-48)	S256000481
OPTIMUS (40 - 48)	S256000482
OPTIMUS (54-64)	S256000483
FT2	S256000554

Dodatečná montáž elektromag. klapek ACCORD pro rozšíření kolejových řádků

- jsou určené pro automatické vytváření kolejových řádků pomocí elektroniky



Elektromagnetická klapka ACCORD pro všechny typy secích strojů vyjma OPTIMUS



Elektromagnetická klapka ACCORD ESC 2,5 pro typ secího stroje OPTIMUS

NÁZEV/TYP STROJE							OBJEDN. ČÍSLO		
ACCORD 24 (PRO VŠECHNY TYPY VYJMA OPTIMUS)							S256000079		
NÁZEV SECÍHO STROJE / TYP (POČET BOTEK)									
M	Pluma	MKC	MKC Magna	Venga	MV	Fantom			
300 (24)	250 (20)	300 (24)	300 (24)	400 (24)	500 (40)	300 (18)			
	300 (24)			600(2X24)	500 (2 X 24)	300 (24)			
					600 (2 X 24)	400 (24)			
					660 (2 X 24)				
ACCORD 32 - 40 (PRO VŠECHNY TYPY VYJMA OPTIMUS)							S256000257		
NÁZEV SECÍHO STROJE / TYP (POČET BOTEK)									
M	MSH	MKC	MKC	VENGA	MV	FT1		FT2	FANTOM
300 (32)	400 (32)	300 (32)	400 (32)	400 (32)	600 (64)	400 (32)		všechny typy	400 (30)
400 (32)	450 (36)	400 (32)	450 (36)	450 (30 -36)	660 (64)				400 (32)
400 (40)		400 (40)		500 (32-40)	800 (64)				450 (36)
450 (36)		450 (36)						500 (30, 36)	
450 (40)		450 (40)						600 (36, 48)	
ACCORD 24 - ESC 2,5 PRO TYP OPTIMUS							S256000283		
NÁZEV SECÍHO STROJE / TYP (POČET BOTEK)									
OPTIMUS 600 (48) A OPTIMUS 600 (40)									
ACCORD 32 - 40 - ESC 2,5 PRO TYP OPTIMUS							S256000284		
NÁZEV SECÍHO STROJE / TYP (POČET BOTEK)									
OPTIMUS 600 F (40) A OPTIMUS 600 F (48)									
OPTIMUS 800 (54) A OPTIMUS 800 (64)									

Hlídání průtoku osiva

DIGITROLL (Calibra a Integra)

Elektronické zařízení pro snímání průtoku osiva jednotlivými secími botkami + snímač rychlosti, který při změně rychlosti automaticky přepočítává průtok osiva, aby nedošlo k chybnému hlášení.



DIGITROLL Calibra slouží pouze k hlídání průtoku osiva pro 24ks, 32ks, 36ks, 40ks secích botek, součástí je i snímač rychlosti.



DIGITROLL Integra slouží k hlídání průtoku osiva pro 48ks a 64ks secích botek, součástí je i snímač rychlosti.

Elektroniku **DIGITROLL Integra** je možné také využít pro následující funkce:

- snímání hladiny osiva,
- kontrola otáček ventilátoru,
- elektronický hektaroměr,
- kontrola otáčení dávkovače,
- tvorba kolejových řádků (2x2 elektromagnetické klapky Accord)

TYP STROJE	NÁZEV	Obj. číslo
M, MSH, PLUMA, MKC, MKC MAGNA, MV, FT1, FT2, VENGA, FANTOM	Digitroll Calibra + snímač rychlosti + snímače botek 24 (kontrola výsevu)	S256000288
	Digitroll Calibra + snímač rychlosti + snímače botek 32 (kontrola výsevu)	S256000289
	Digitroll Calibra + snímač rychlosti + snímače botek 36 (kontrola výsevu)	S256000290
	Digitroll Calibra + snímač rychlosti + snímače botek 40 (kontrola výsevu)	S256000291
	Digitroll Integra + snímač rychlosti + snímače botek 48 (kontrola výsevu)	S256000285
	Digitroll Integra + snímač rychlosti + snímače botek 64 (kontrola výsevu)	S256000287

TYP STROJE	NÁZEV	Obj. číslo
M, MSH, PLUMA, MKC, MKC MAGNA, MV, FT1, FT2, VENGA, FANTOM	Digitroll Integra+ hektaroměr+ snímání hladiny osiva+ snímání otáček ventilátoru+ 2x2 Accord klapky+ snímače botek 24	S256000552
	Digitroll Integra+ hektaroměr+ snímání hladiny osiva+ snímání otáček ventilátoru+ 2x2 Accord klapky+ snímače botek 32	S256000551
	Digitroll Integra+ hektaroměr+ snímání hladiny osiva+ snímání otáček ventilátoru+ 2x2 Accord klapky+ snímače botek 36	S256000550
	Digitroll Integra+ hektaroměr+ snímání hladiny osiva+ snímání otáček ventilátoru+ 2x2 Accord klapky+ snímače botek 40	S256000549
	Digitroll Integra+ hektaroměr+ snímání hladiny osiva+ snímání otáček ventilátoru+ 2x2 Accord klapky+ snímače botek 48	S256000402
	Digitroll Integra+ hektaroměr+ snímání hladiny osiva+ snímání otáček ventilátoru+ 2x2 Accord klapky+ snímače botek 64	S256000403